

Anlage I

Ökosysteme entdecken

Walddomino

Material für Modul WA 12



Herausgeber

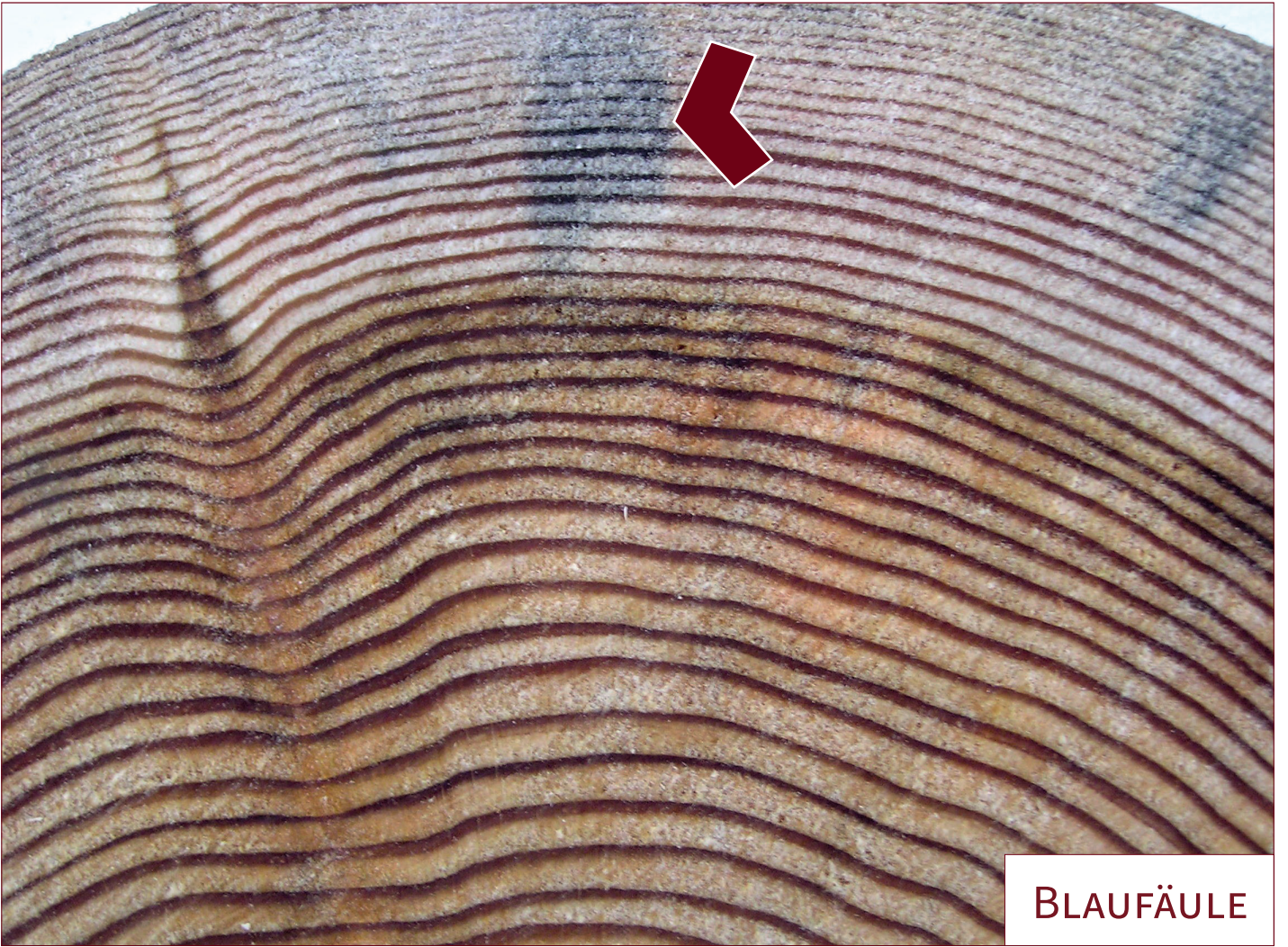
Bayerische Akademie für
Naturschutz und Landschaftspflege (ANL)
Seethalerstraße 6
83410 Laufen

Bildnachweise

Alle Bilder und Zeichnungen:
Thomas Dankemeyer
Bergwallerlebniszentrum Ruhpolding
AELF Traunstein
Urschlau 4
83324 Ruhpolding
+49 861 70983101
bergwallerlebniszentrum.de

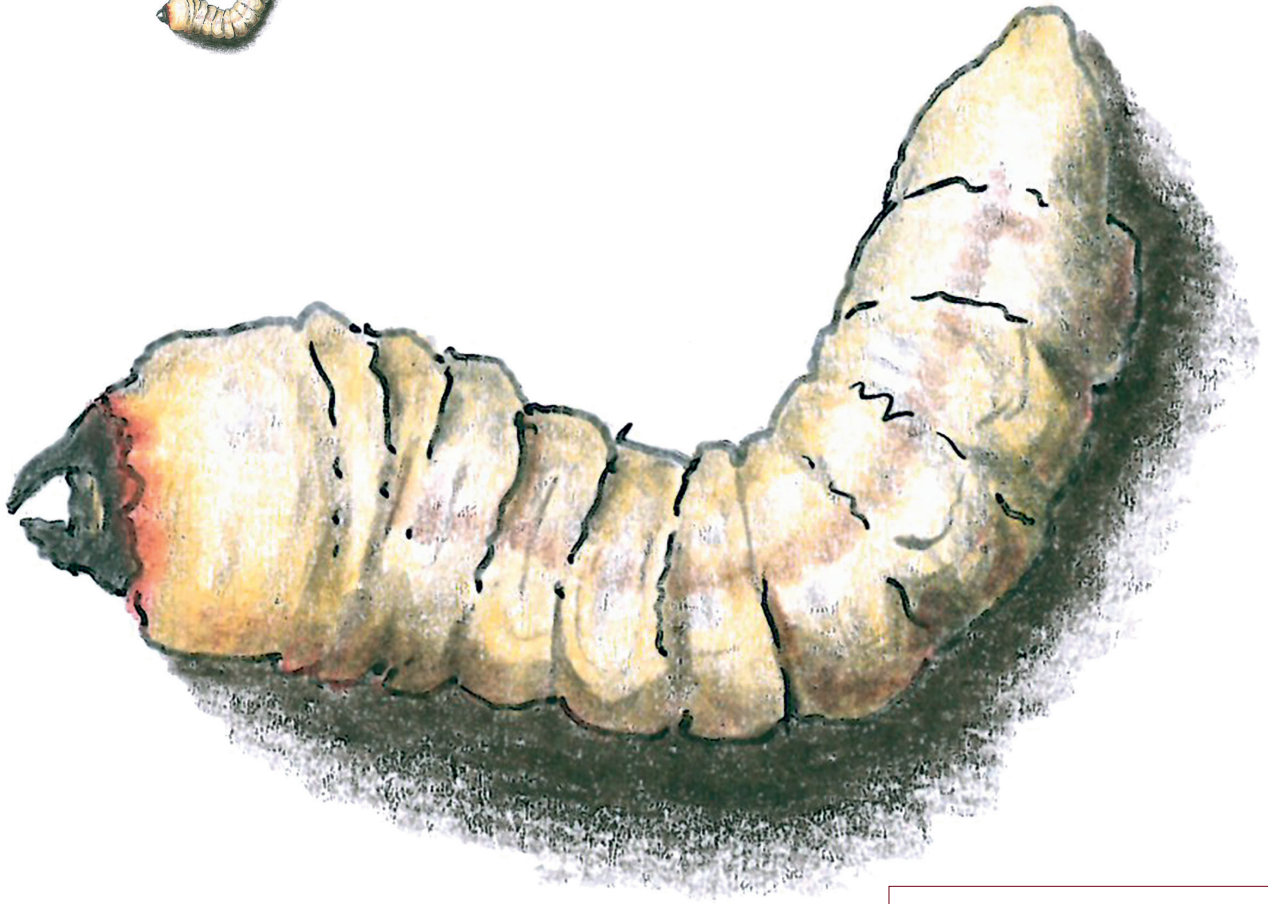


BAUMPILZ



BLAUFÄULE

ORIGINALGRÖßE:



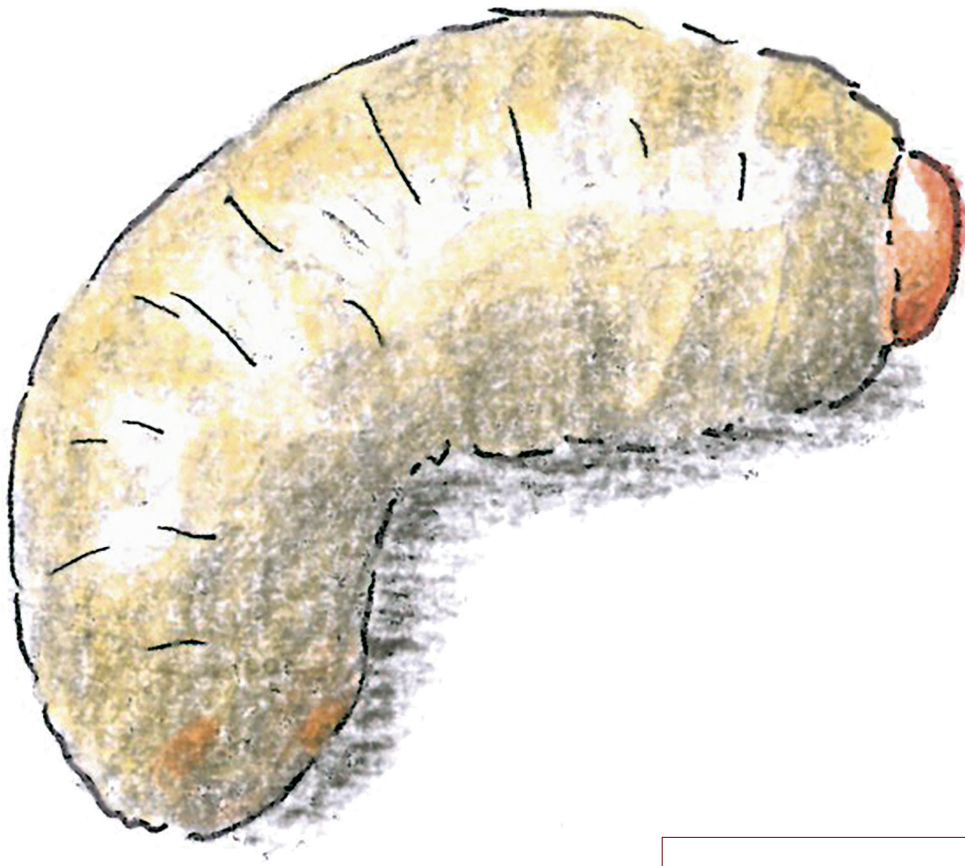
BOCKKÄFER-LARVE

ORIGINALGRÖßE:



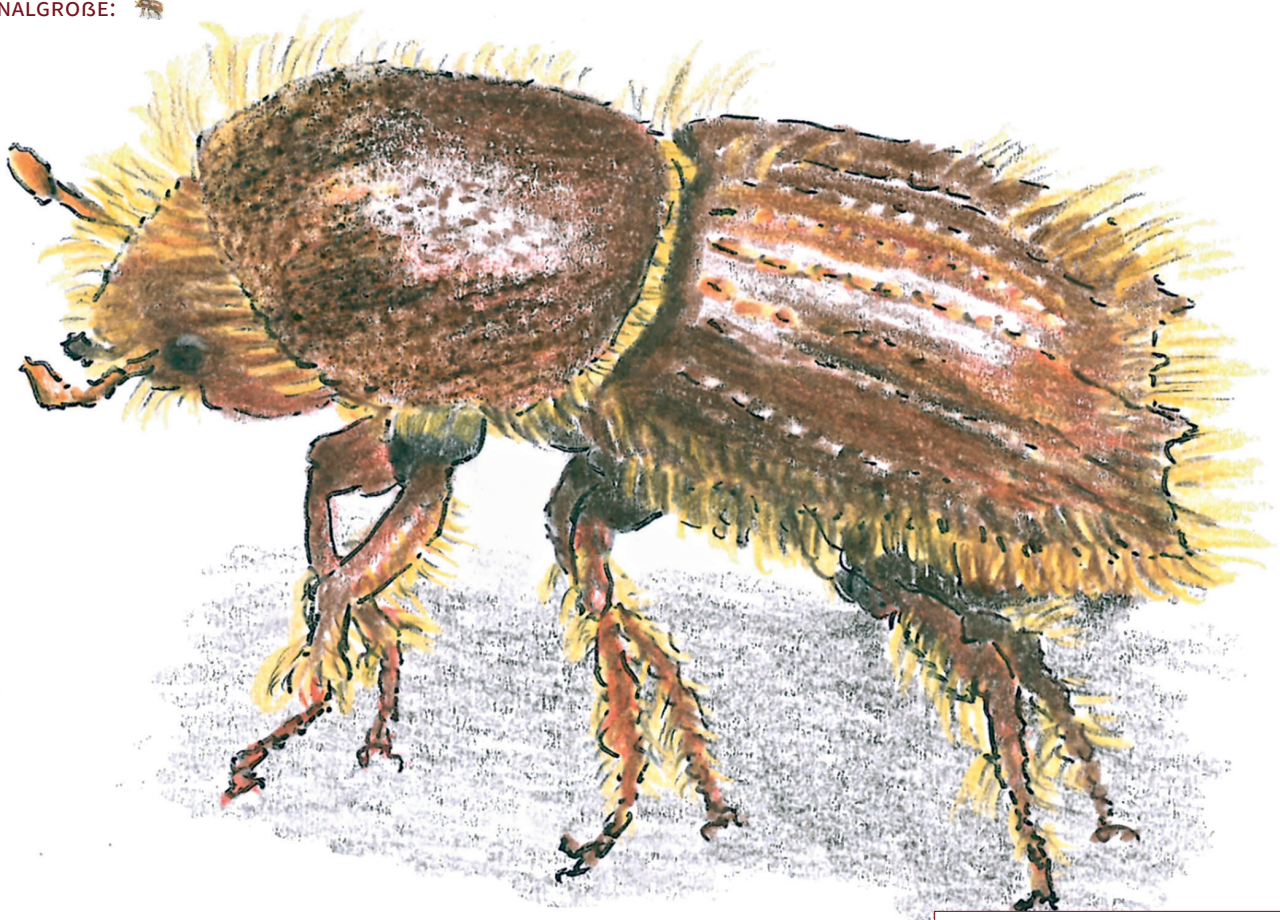
BOCKKÄFER-BOHRLOCH

ORIGINALGRÖÙE:  



BUCHDRUCKER-LARVE

ORIGINALGRÖÙE:  

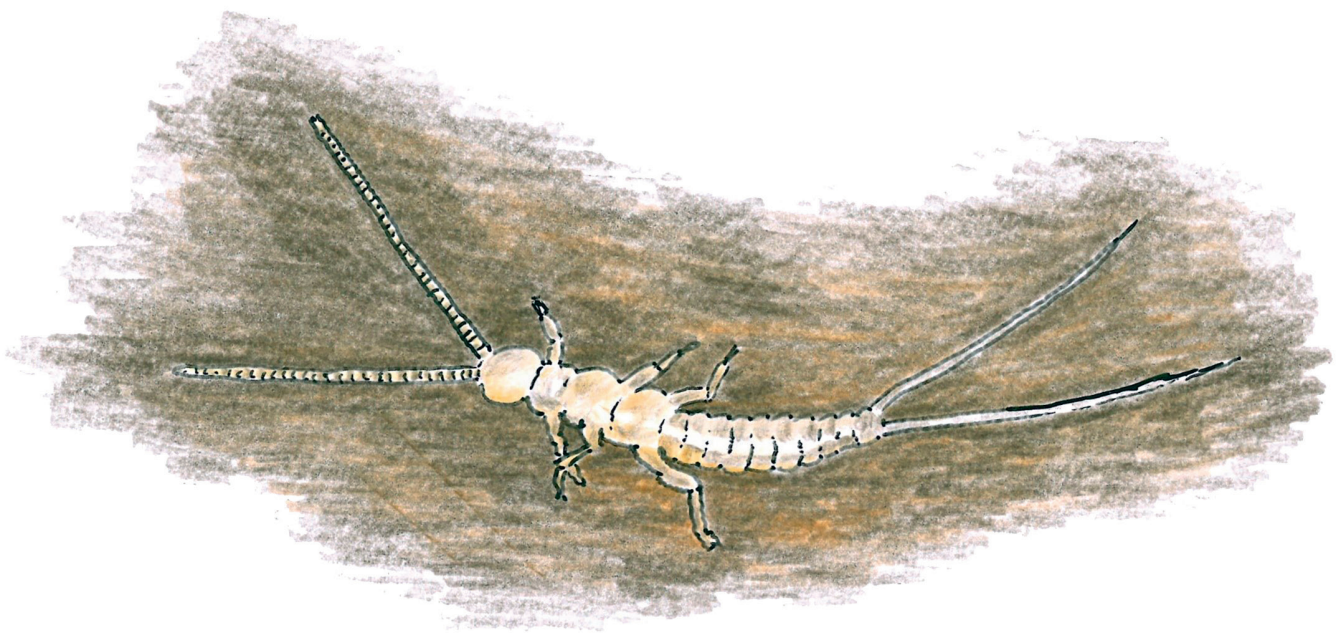


BUCHDRUCKER



BUNTSPECHT

ORIGINALGRÖßE: ^H -



DOPPELSCHWANZ

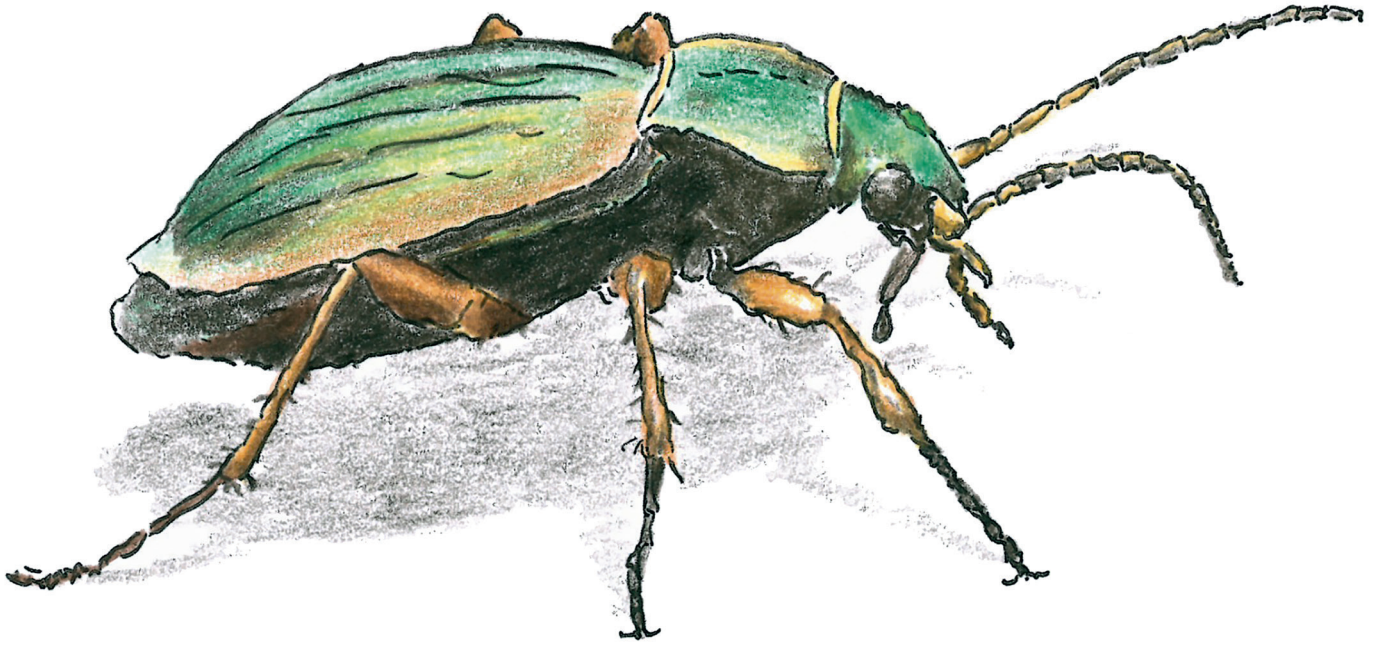
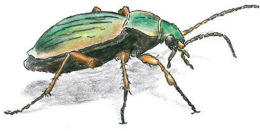


FICHTE (GESUND)



FLECHTEN

ORIGINALGRÖßE:



GOLDGLÄNZENDER LAUFKÄFER



HOLZVERWITTERUNG
Stufe 1



HOLZVERWITTERUNG
Stufe 2



HOLZVERWITTERUNG
Stufe 3

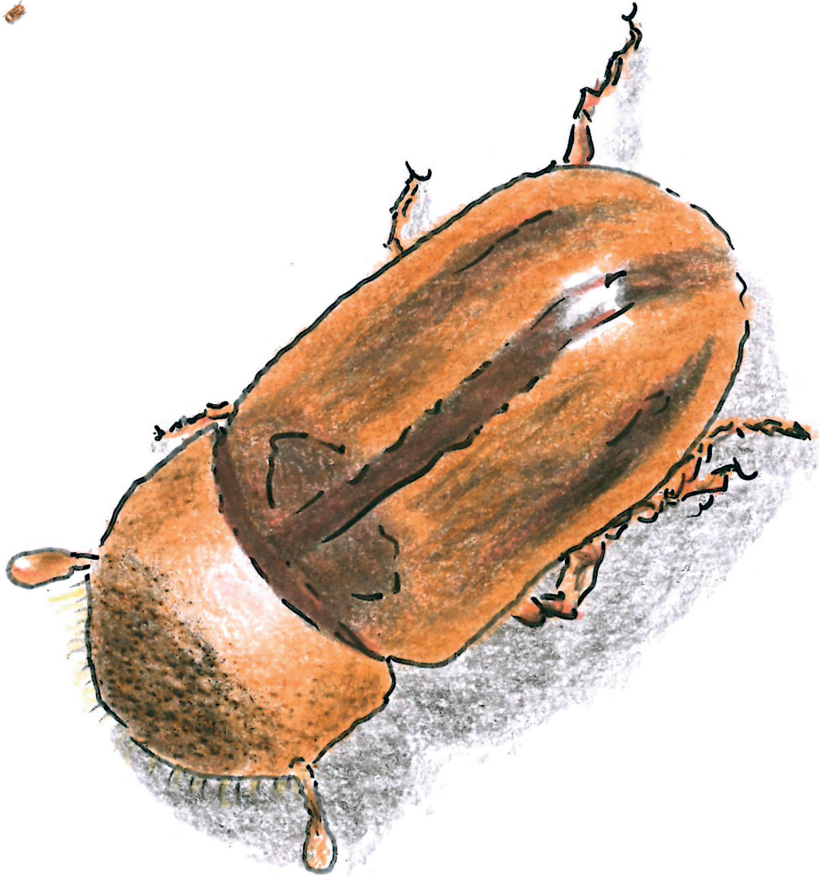


HUMUS

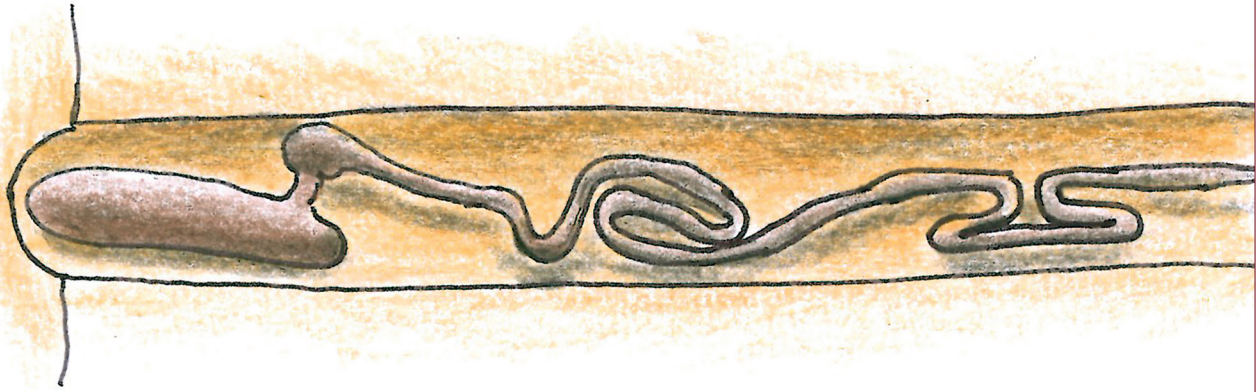


KÄFERBAUM

ORIGINALGRÖÙE: 



GESTREIFTER NUTZHOLZBORKENKÄFER



Dieser Pilz heftet seine Sporen an den Körper des Nutzholzborckenkäfers. Der streift sie dann in den Gängen im Holz ab, wenn er seine Eier legt.

Aus den Sporen wächst ein Pilzrasen, von dem sich die Larven des Borckenkäfers ernähren.

Man könnte dieses Zusammenspiel als Initialzündungen für die Holzersetzung bezeichnen.

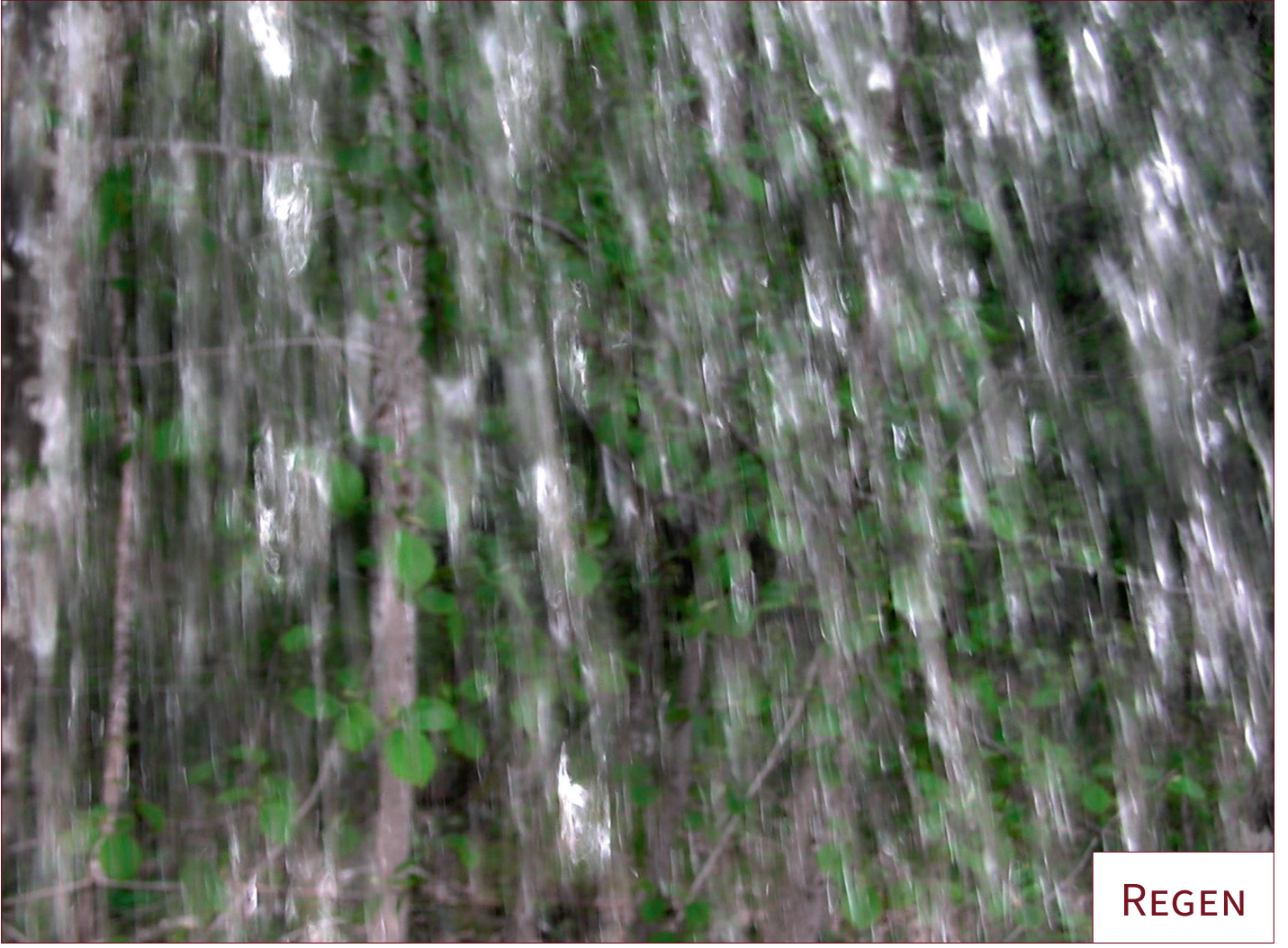
LEPTOGRAPHIUM LINDBERGII



Moos



VERJÜNGUNG AUF TOTHOLOZ

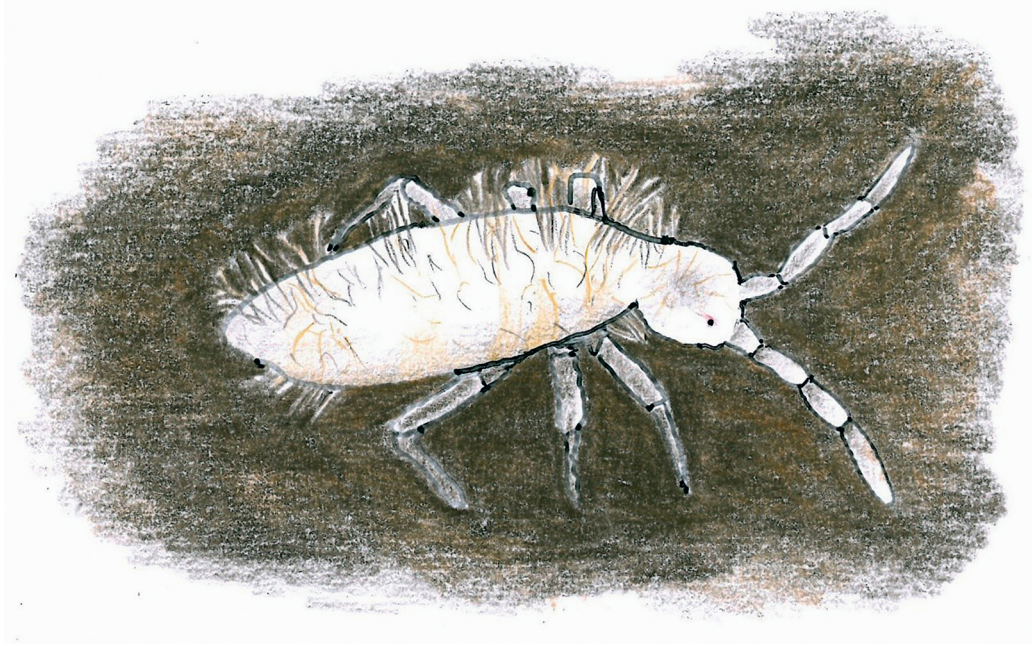


REGEN



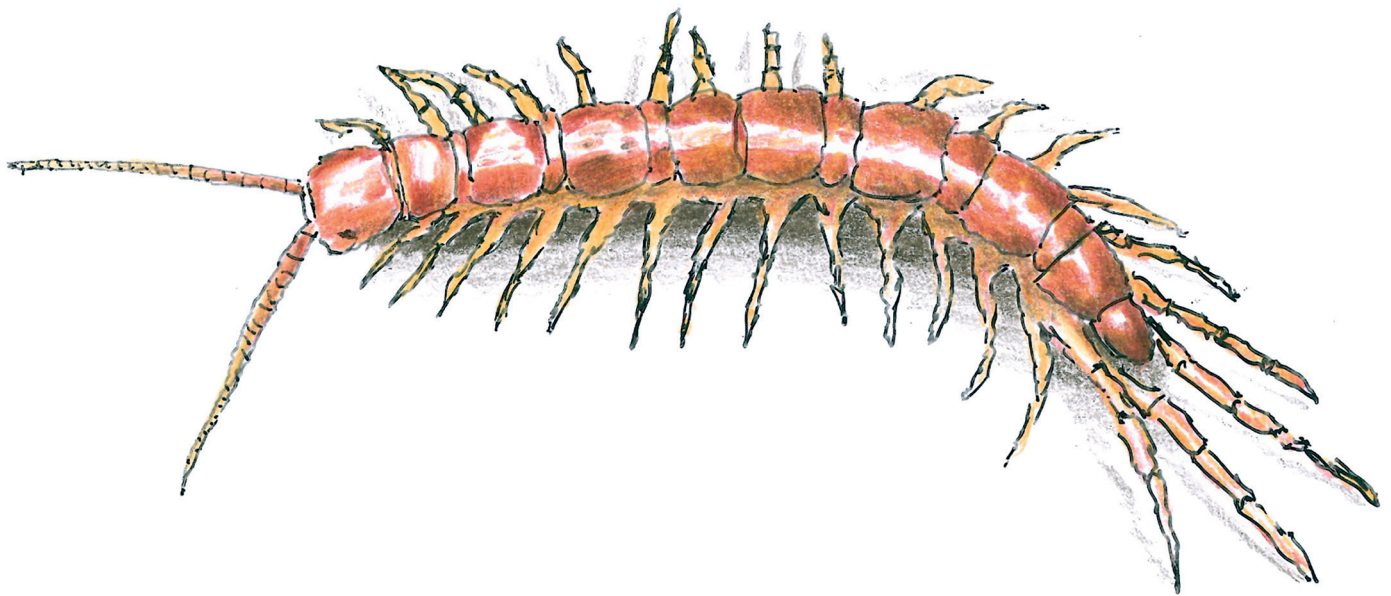
SPECHTLÖCHER

ORIGINALGRÖÙE: ^H
-

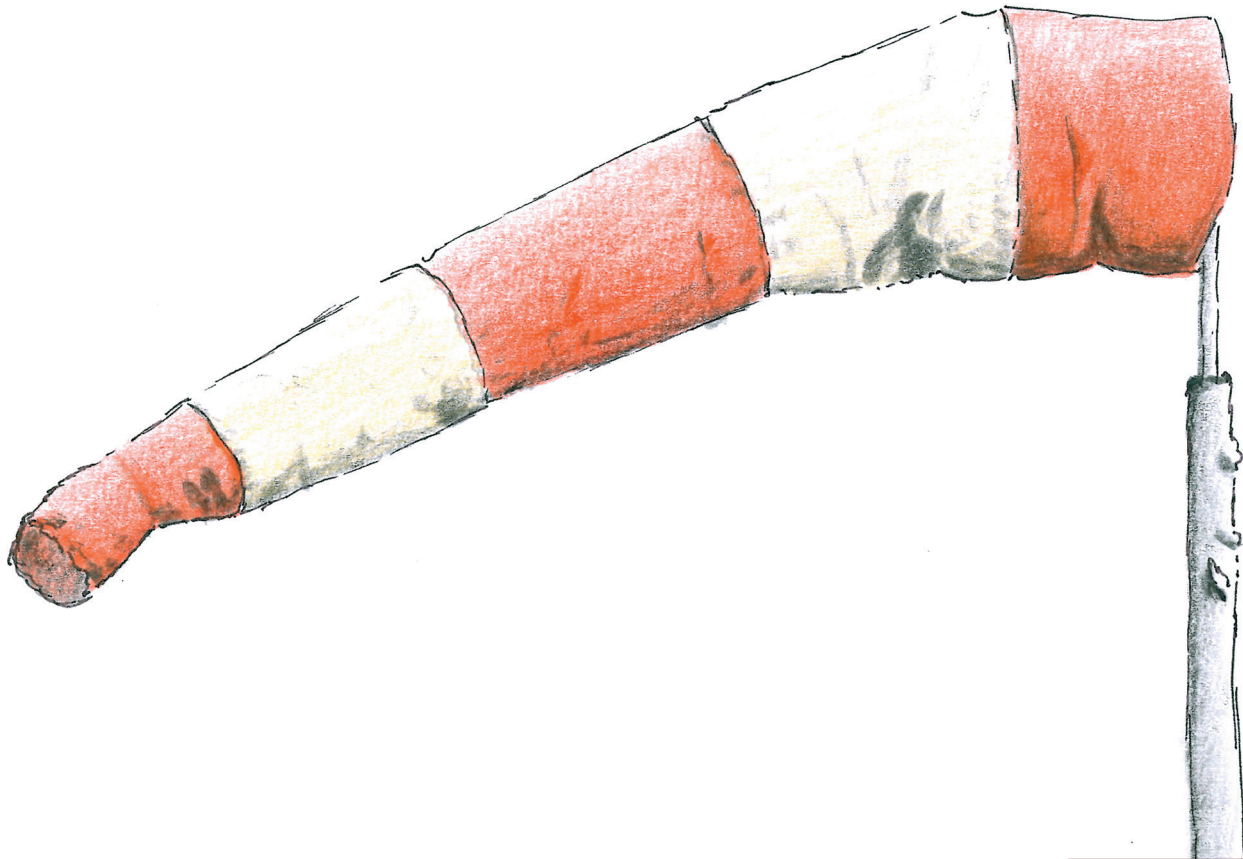


SPRINGSCHWANZ

ORIGINALGRÖÙE:



STEINLÄUFER



WINDSACK



WINDWURF



FUCHS



WALDKAUZ



WALDMAUS